

Sarampo

O número de casos de sarampo notificados, confirmados e descartados, dentre os moradores de Sorocaba em 2019, estão apontados no quadro 1.

Entre os confirmados, 17 (65,3%) casos são do sexo masculino e 9 (34,7%) do sexo feminino, com mediana de idade de 9 anos (4 meses - 73 anos) e faixa etária predominante abaixo de 4 anos (gráfico 1).

Todos os casos foram confirmados por exame laboratorial, distribuídos em todas as regiões da cidade (mapa 01). Não há registro de óbitos por sarampo até o momento em Sorocaba.

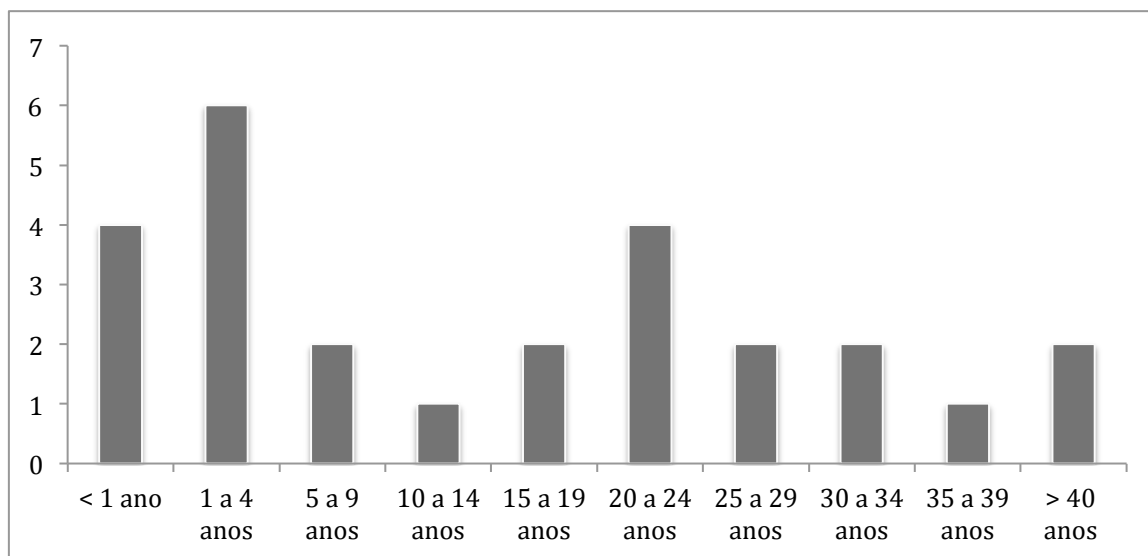
Quadro 01- Número de casos de notificados, confirmados e descartados de sarampo em Sorocaba-SP - 2019.

Notificados	Em investigação	Confirmados	Descartados
139	63	26	50

Fonte: SV2/DVE/AVS/SES/PMS

* sujeito a alterações, até SE 36/ 2019- 09/09/2019

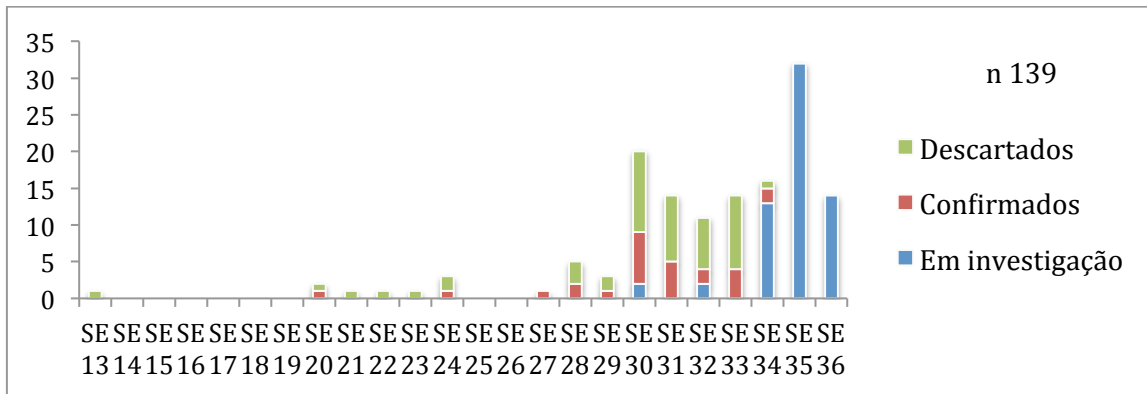
Gráfico 01- Distribuição dos casos confirmados e casos que aguardam resultado por semana epidemiológica (SE) em Sorocaba-SP- 2019. (n 26)



Fonte: SV2/DVE/AVS/SES/PMS

* sujeito a alterações, até SE 36/ 2019- 09/09/2019

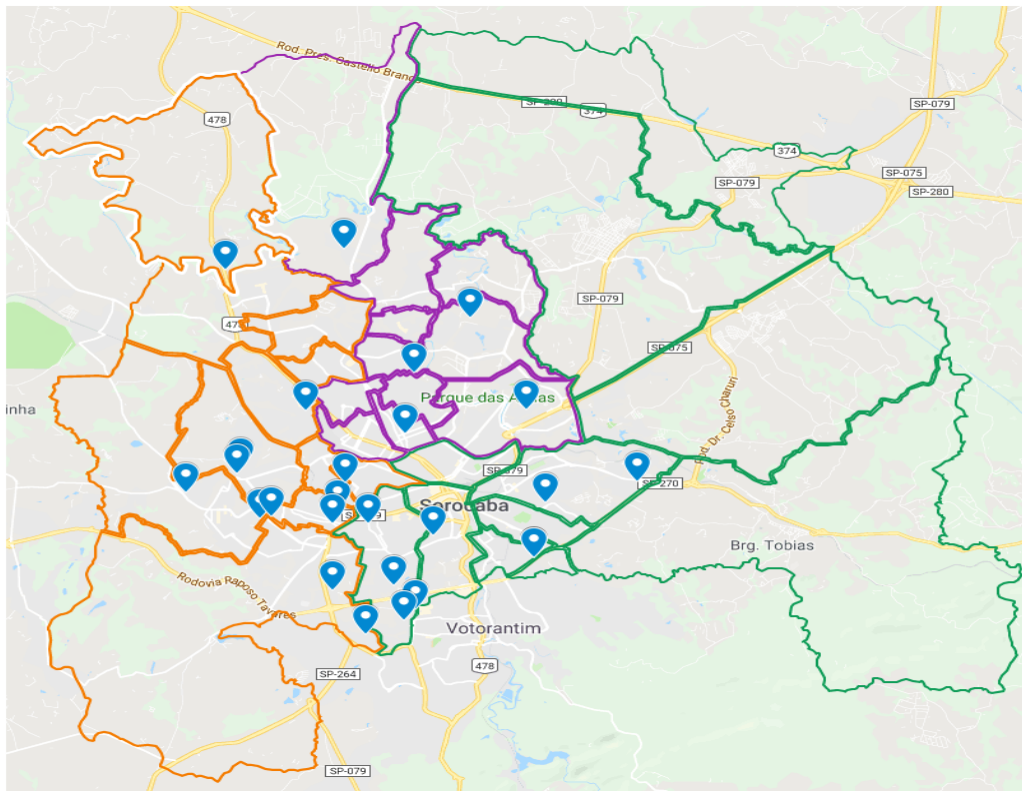
Gráfico 02- Distribuição dos casos confirmados e casos que aguardam resultado por semana epidemiológica (SE) em Sorocaba-SP- 2019.



Fonte: SV2/DVE/AVS/SES/PMS

* sujeito a alterações, até SE 36/2019 – 09/09/2019

Mapa 01- Distribuição geográfica dos casos confirmados em Sorocaba-SP- 2019. (n 26)



Fonte: SV2/DVE/AVS/SES/PMS

* sujeito a alterações, até SE 36/2019 – 09/09/2019

Divisão de Vigilância Epidemiológica e Zoonoses
Área de Vigilância em Saúde
Secretaria da Saúde
Prefeitura Municipal de Sorocaba